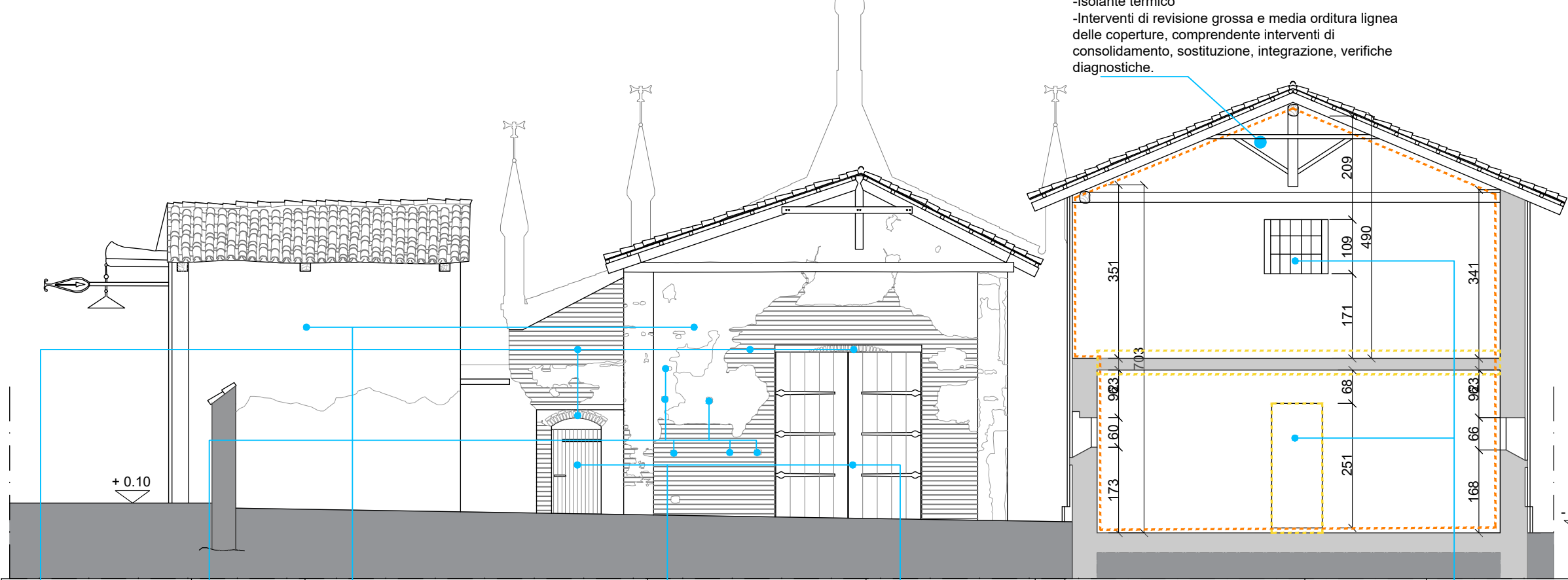


P04 - PROSPETTO OVEST
SCALA 1:100



		Risarcitura muratura in laterizio: <ul style="list-style-type: none">-Risarcitura delle buche pontate e delle forature presenti nella muratura-Inserimento di nuovo intonaco a base di calce idraulica NHL			Muratura in laterizio: <ul style="list-style-type: none">-Consolidamento-Disinfestazione e disinfezione-Pulitura-Rimozione elementi inidonei-Rimozione piccoli tratti degradati e consolidamento con stiliatura dei giunti	Intonaci: <ul style="list-style-type: none">-Pulizia-Consolidamento e restauro-Integrazione cromatica a mimelismo delle sole parti necessarie	Apertura nuovi varchi: <ul style="list-style-type: none">-Apertura varco di collegamento con ambiente come da progetto compresa carpenteria metallica	Infissi: <ul style="list-style-type: none">-Inserimento nuovi infissi su disegno
--	--	--	--	--	---	--	--	---

S02 - SEZIONE LONGITUDINALE
SCALA 1:100



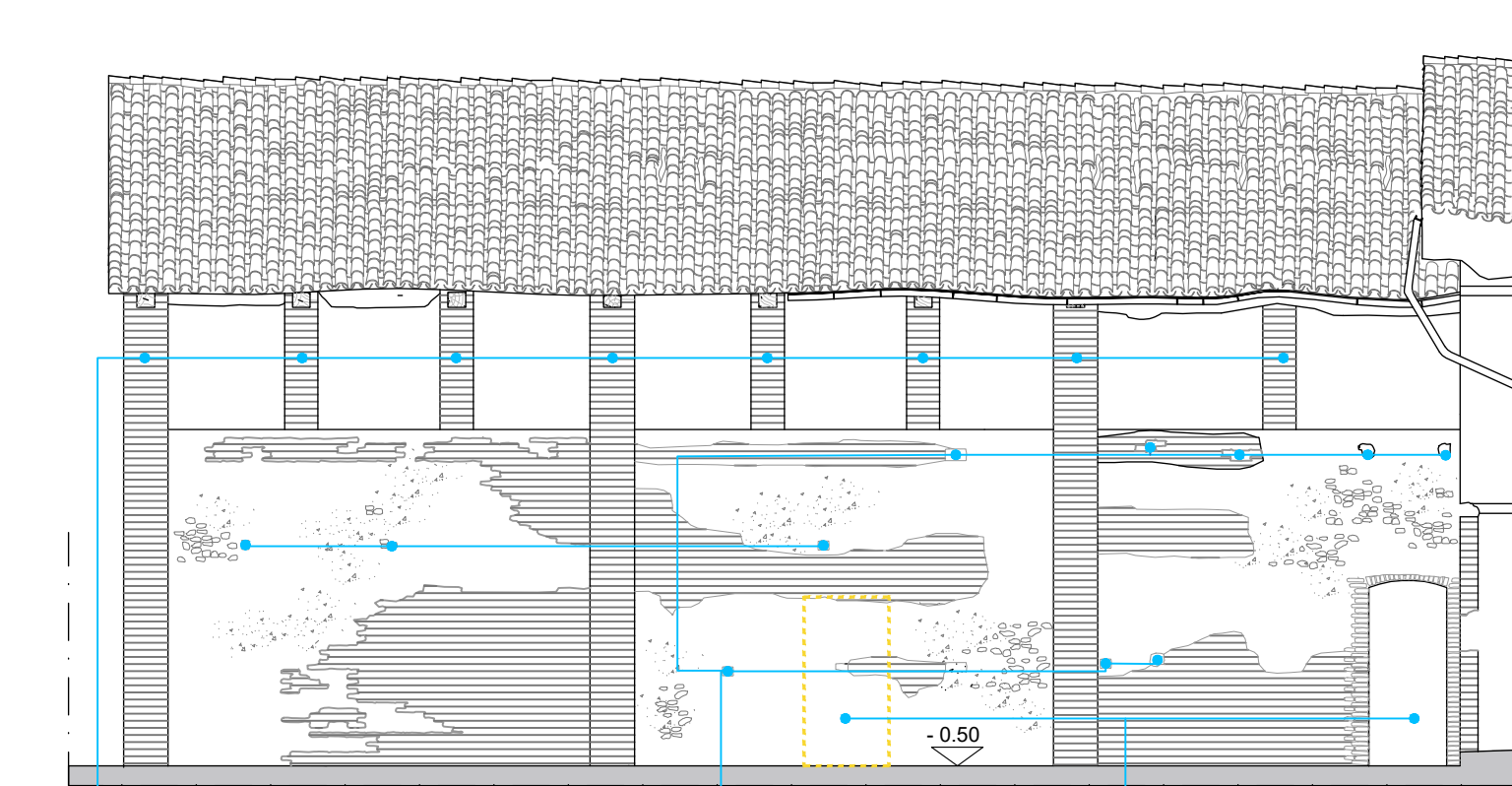
Muratura in laterizio: <ul style="list-style-type: none">-Consolidamento con cui scuci superficiale-Disinfestazione e disinfezione-Pulitura-Rimozione elementi inidonei-Rimozione piccoli tratti degradati e consolidamento con stiliatura dei giunti con malta di calce idraulica NHL	Risarcitura muratura in laterizio: <ul style="list-style-type: none">-Risarcitura delle buche pontate e forature presenti nella muratura	Intonaci ammalorati: <ul style="list-style-type: none">-Consolidamento-Pulitura-Rimozione e reintegrazione degli intonaci ammalorati-Riadessione dallo strato di fondo di porzioni distaccate-Applicazione di biocida-Pulizia superficiale-Stuccatura-Integrazione cromatica mediante velatura	Elementi in ferro: <ul style="list-style-type: none">-Spolveratura preliminare-Pulitura al fine di rimuovere le vernici-Pulitura meccanica al fine di rimuovere i prodotti di corrosione incoerenti e instabili-Sgrassaggio della superficie con solventi a polarità medio-bassa-Applicazione dei protettivi	Opere lignee: <ul style="list-style-type: none">-Revisione funzionale di apertura delle ante-Pulitura-Trattamento biodegrado-Integrazione cromatica	Consolidamento murature con intonaco armato a base di calce idraulica NHL: <ul style="list-style-type: none">-Rimozione dell'intonaco esistente e di qualsiasi strato di finitura per esporre la muratura-Realizzazione dei fori nella muratura per l'inserimento dei connettori-Posa dell'intonaco armato con sistema CRM	Demolizione: <ul style="list-style-type: none">-Solaio-Apertura varco di collegamento con ambiente come da progetto compresa carpenteria metallica	Infissi: <ul style="list-style-type: none">-Inserimento nuovi infissi su disegno
---	---	--	---	---	---	--	---

P01 - PROSPETTO SUD
SCALA 1:100



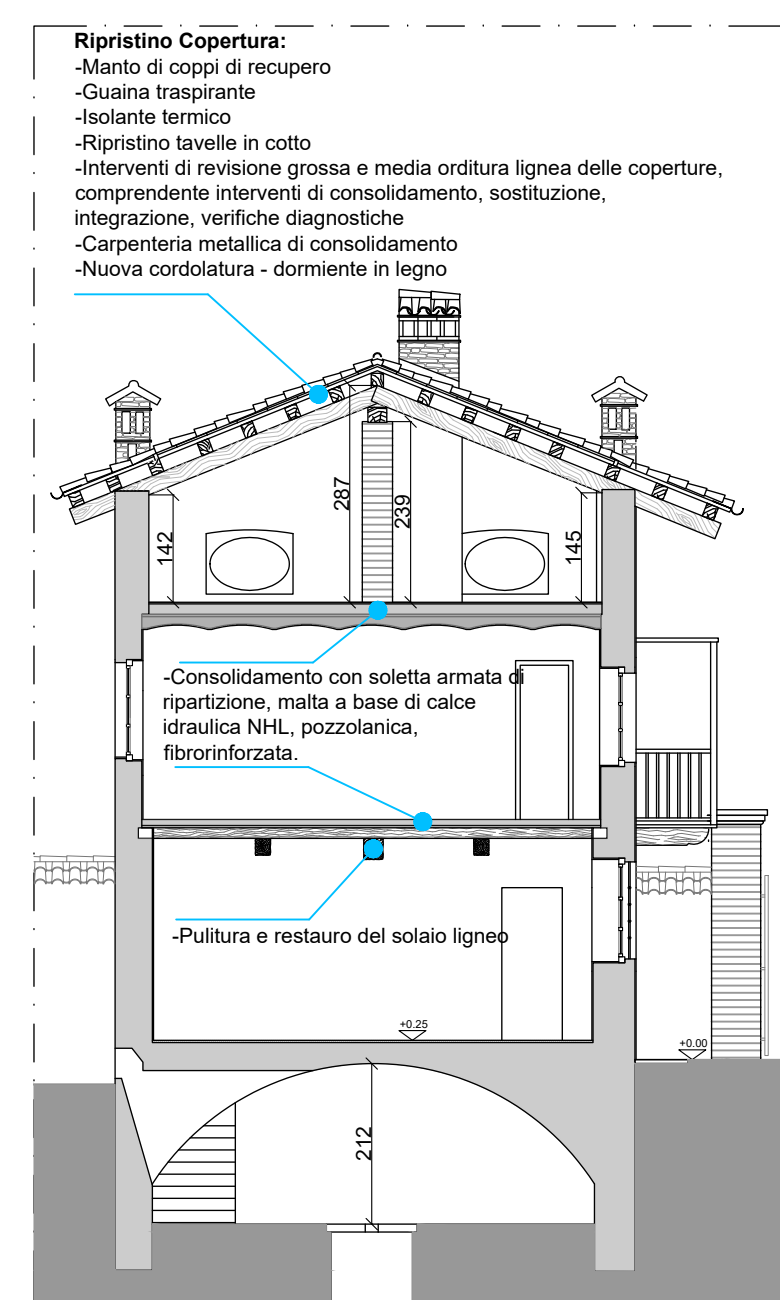
Muratura in laterizio: <ul style="list-style-type: none">-Disinfestazione e disinfezione-Pulitura-Restauro di piccoli tratti degradati con cui scuci superficiale-Consolidamento con stiliatura dei giunti con malta di calce idraulica NHL	Apertura nuovi varchi: <ul style="list-style-type: none">-Apertura varco di collegamento con ambiente come da progetto compresa carpenteria metallica	Infissi: <ul style="list-style-type: none">-Inserimento nuovi infissi	Intonaci ammalorati: <ul style="list-style-type: none">-Consolidamento-Pulitura-Rimozione e reintegrazione degli intonaci ammalorati-Riadessione dallo strato di fondo di porzioni distaccate-Applicazione di biocida-Pulizia superficiale-Stuccatura-Integrazione cromatica mediante velatura	Elementi in ferro: <ul style="list-style-type: none">-Spolveratura preliminare-Pulitura al fine di rimuovere le vernici-Pulitura meccanica al fine di rimuovere i prodotti di corrosione incoerenti e instabili-Sgrassaggio della superficie con solventi a polarità medio-bassa-Applicazione dei protettivi	Opere lignee: <ul style="list-style-type: none">-Revisione funzionale di apertura delle ante-Pulitura-Trattamento biodegrado-Stuccatura-Integrazione cromatica	Elementi decorativi in cotto: <ul style="list-style-type: none">-Consolidamento-Disinfestazione e disinfezione-Revisione cromatica localizzata su tamponamenti murali moderni-Pulizia superficiale-Protezione superficiale	Dipinti murali: <ul style="list-style-type: none">-Ricerca di pigmenti su superficie intonacate del portale centrale per valutazione della resa cromatica finale
---	--	--	--	---	---	---	---

P02 a - PROSPETTO SUD - FIENILE
SCALA 1:100



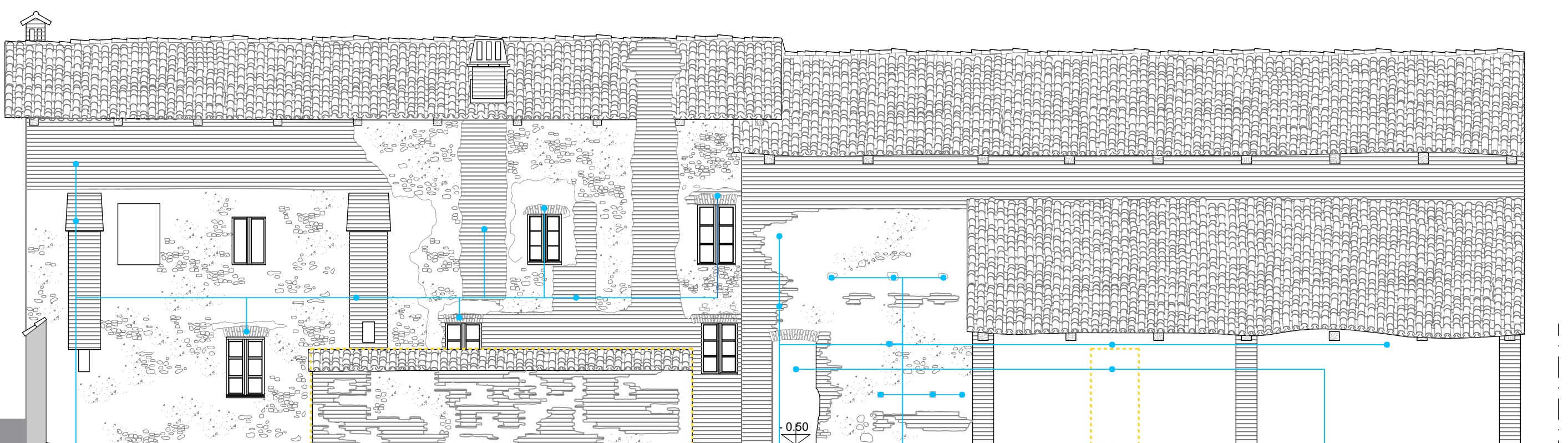
Muratura in laterizio: <ul style="list-style-type: none">-Consolidamento delle tessiture murarie-Rimozione elementi inidonei-Rimozione piccoli tratti degradati e stiliatura dei giunti	Muratura: <ul style="list-style-type: none">-Integrazione intonaci a base di calce idraulica NHL-Integgiatura a base di calce	Risarcitura muratura in laterizio: <ul style="list-style-type: none">-Risarcitura delle buche pontate e forature presenti nella muratura	Apertura nuovi varchi: <ul style="list-style-type: none">-Apertura varco di collegamento con ambiente come da progetto compresa carpenteria metallica	Infissi: <ul style="list-style-type: none">-Inserimento nuovi infissi su disegno
--	---	---	--	---

S03 - SEZIONE OSPEDALETTO
SCALA 1:100



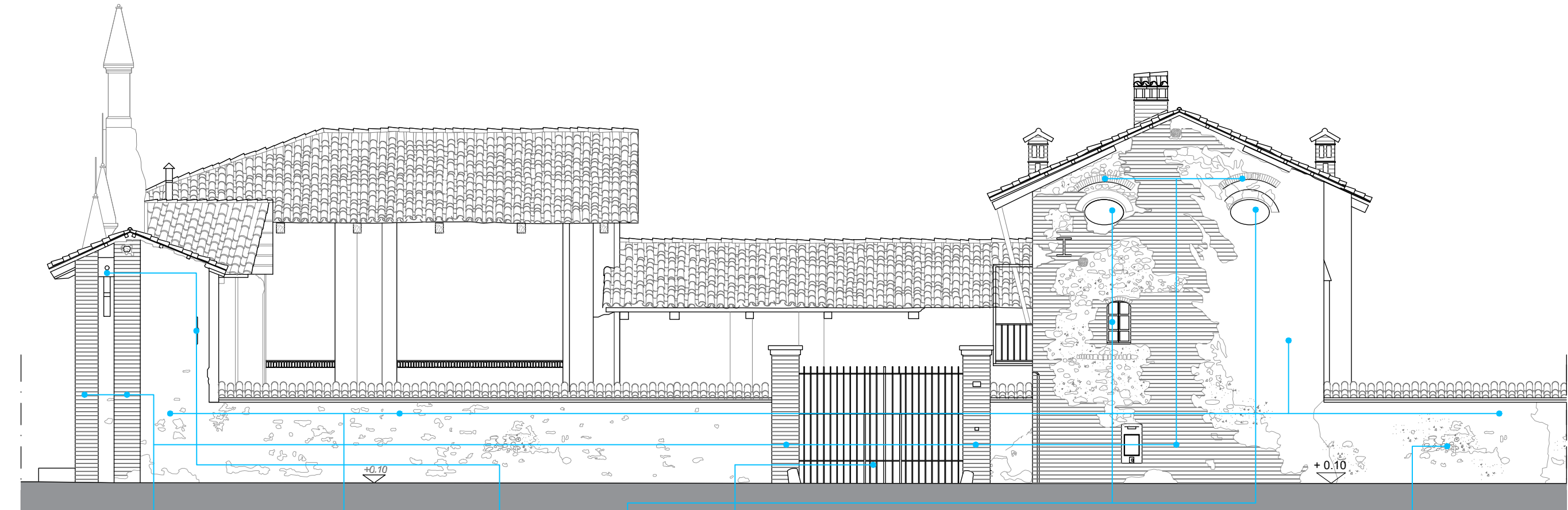
Ripristino Copertura: <ul style="list-style-type: none">-Rimozione manto di tegole marsigliesi-Inserimento manto di coppi di recupero-Tavolato ligneo, guaina traspirante-Isolante termico-Interventi di revisione grossa e media orditura lignea delle coperture, comprendente interventi di consolidamento, sostituzione, integrazione, verifiche diagnostiche	Ripristino Copertura: <ul style="list-style-type: none">-Manto di coppi di recupero-Guaina traspirante-Isolante termico-Ripristino tavole in cotto-Interventi di revisione grossa e media orditura lignea delle coperture, comprendente interventi di consolidamento, sostituzione, integrazione, verifiche diagnostiche-Carpenteria metallica di consolidamento-Nuova cordatura - dormiente in legno	Consolidamento con soletta armata di ripartizione, malta a base di calce idraulica NHL, pozzolanica, fibrorinforzata: <ul style="list-style-type: none">-Pulitura e restauro del solaio ligneo
---	--	---

P02 - PROSPETTO NORD - OSPEDALETTO E FIENILE
SCALA 1:100



Muratura in laterizio: <ul style="list-style-type: none">-Consolidamento-Rimozione vegetazione superiore-Disinfestazione e disinfezione-Pulitura-Rimozione elementi inidonei-Restauro piccoli tratti degradati con cui scuci superficiale-Consolidamento paramento murario con stiliatura dei giunti con malta di calce idraulica NHL	Risarcitura muratura in laterizio: <ul style="list-style-type: none">-Risarcitura delle buche pontate e delle forature presenti sul paramento murario	Infissi esterni: <ul style="list-style-type: none">-Sostituzione nuovi infissi finestrali	Elementi in ferro: <ul style="list-style-type: none">-Spolveratura preliminare-Pulitura al fine di rimuovere le vernici-Pulitura meccanica al fine di rimuovere i prodotti di corrosione incoerenti e instabili-Sgrassaggio della superficie con solventi a polarità medio-bassa-Applicazione dei protettivi	Demolizione volume	Muratura: <ul style="list-style-type: none">-Consolidamento con cui scuci superficiale-Disinfestazione e disinfezione-Pulitura-Rimozione elementi inidonei-Inserimento intonaci a base di calce idraulica NHL-Integgiatura a base di calce	Risarcitura muratura in laterizio: <ul style="list-style-type: none">-Risarcitura delle buche pontate e delle forature presenti sul paramento murario	Apertura nuovi varchi: <ul style="list-style-type: none">-Apertura varco di collegamento con ambiente come da progetto compresa carpenteria metallica	Infissi esterni: <ul style="list-style-type: none">-Sostituzione nuovi infissi finestrali
--	--	--	---	---------------------------	--	--	--	--

P05 - PROSPETTO EST
SCALA 1:100



Muratura in laterizio: <ul style="list-style-type: none">-Consolidamento-Disinfestazione e disinfezione-Pulitura-Rimozione elementi inidonei-Rimozione piccoli tratti degradati e consolidamento con stiliatura dei giunti	Risarcitura muratura in laterizio: <ul style="list-style-type: none">-Risarcitura delle buche pontate e forature presenti nella muratura	Intonaci settecenteschi ammalorati: <ul style="list-style-type: none">-Consolidamento-Pulitura-Rimozione e reintegrazione degli intonaci ammalorati-Riadessione dallo strato di fondo di porzioni distaccate-Applicazione di biocida-Pulizia superficiale-Stuccatura-Integrazione cromatica	Elementi in ferro: <ul style="list-style-type: none">-Spolveratura preliminare-Pulitura al fine di rimuovere le vernici-Pulitura meccanica al fine di rimuovere i prodotti di corrosione incoerenti e instabili-Sgrassaggio della superficie con solventi a polarità medio-bassa-Applicazione dei protettivi	Infissi esterni: <ul style="list-style-type: none">-Sostituzione con nuovi infissi su	Cancello di ingresso: <ul style="list-style-type: none">-Spolveratura preliminare-Pulitura meccanica al fine di rimuovere i prodotti di corrosione incoerenti e instabili-Sgrassaggio della superficie con solventi a polarità medio-bassa-Revisione della struttura metallica-Sostituzione elementi strutturali corrotti e inserimento nuova serratura-Revisione cardini per funzionalizzazione-Revisione pannello in lamiera-Applicazione dei protettivi	Muro di cinta: <ul style="list-style-type: none">-Consolidamento murario mediante cui scuci di profondità-Rinfasciatura superficiale in omogeneità con la muratura circostante
---	---	---	---	--	--	--

P03 - PROSPETTO SUD - FIENILE
SCALA 1:100



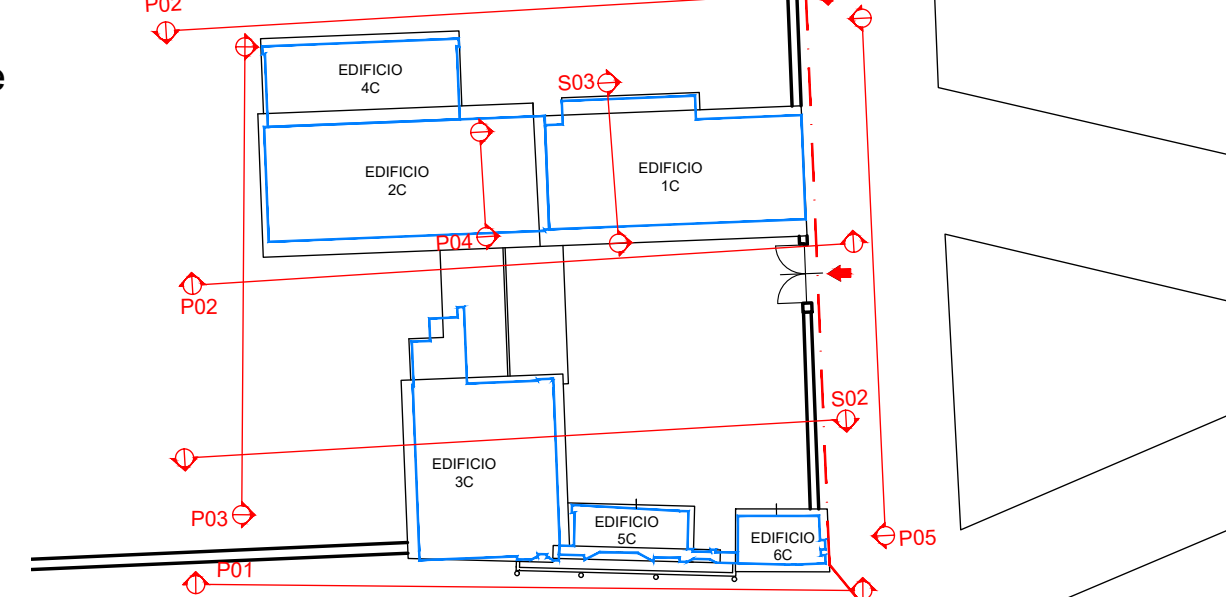
Muratura in laterizio: <ul style="list-style-type: none">-Consolidamento delle tessiture murarie-Rimozione elementi inidonei-Rimozione piccoli tratti degradati e stiliatura dei giunti	Infissi: <ul style="list-style-type: none">-Inserimento nuovi infissi su disegno	Consolidamento muratura con intonaco armato a base di calce idraulica NHL: <ul style="list-style-type: none">-Rimozione dell'intonaco esistente e di qualsiasi strato di finitura per esporre la muratura-Realizzazione dei fori nella muratura per l'inserimento dei connettori-Posa dell'intonaco armato con sistema CRM	Apertura nuovi varchi: <ul style="list-style-type: none">-Apertura varco di collegamento con ambiente come da progetto compresa carpenteria metallica
--	---	---	--

P02 b - PROSPETTO SUD - OSPEDALETTO
SCALA 1:100



Intonaci settecenteschi ammalorati: <ul style="list-style-type: none">-Consolidamento-Riadessione allo strato di fondo di porzioni distaccate-Pulitura-Rimozione elementi inidonei-Rimozione piccoli tratti degradati e consolidamento con intonaco a base di calce NHL-Velatura cromatica	Intonaci settecenteschi gravemente ammalorati: <ul style="list-style-type: none">-Rimozione intonaco ammalorato-Consolidamento e restauro-Stuccatura e microstuccatura-Integrazione cromatica a mimelismo delle sole parti necessarie	Intonaci settecenteschi: <ul style="list-style-type: none">-Pulitura-Rimozione sali-Consolidamento e restauro-Stuccatura e microstuccatura-Integrazione cromatica a mimelismo delle sole parti necessarie	Portoncini di ingresso: <ul style="list-style-type: none">-Restauro conservativo	Intonaci di recente manifattura: <ul style="list-style-type: none">-Rimozione manuale-Rintonacatura con intonaco a base di calce NHL-Velatura cromatica	Elementi decorativi in cotto: <ul style="list-style-type: none">-Consolidamento-Disinfestazione e disinfezione-Pulitura-Rimozione elementi inidonei-Rimozione piccoli tratti degradati e consolidamento-Operazione di stuccatura-Integrazione di parti mancanti-Revisione cromatica-Protezione superficiale	Balcone: <ul style="list-style-type: none">-Ripristino e consolidamento del balcone in legno e parapeto	Dipinti murali: <ul style="list-style-type: none">-Pulitura-Consolidamento-Operazioni di stuccatura-Rinteggiatura cromatica-Velatura e reintegrazione cromatica-Stesura protettiva	Stucchi: <ul style="list-style-type: none">-Operazioni preliminari-Pulitura-Consolidamento-Operazioni di stuccatura-Rinteggiatura cromatica-NB cartiglio con data di esecuzione da restaurare	Infissi esterni: <ul style="list-style-type: none">-Sostituzione nuovi infissi finestrali-Verificare possibilità ridimensionamento aperture A/B si P1-Restauro portoncini ingresso-Restauro inferriate:-Spolveratura preliminare-Pulitura-Pulitura meccanica al fine di rimuovere le vernici-Pulitura meccanica al fine di rimuovere i prodotti di corrosione incoerenti e instabili-Sgrassaggio della superficie con solventi-Applicazione dei protettivi
--	---	--	---	--	--	--	--	---	--

NB: Tutte le misure vanno verificate in cantiere



FONDAZIONE ORDINE MAURIZIANO

sede legale via Magellano n. 1 - 10128 Torino - pec: fondazione@pec.ordinemauriziano.it

Restauro e Riqualficazione funzionale degli edifici dell'"Ospedaletto" e di "Cascina Bassa" appartenenti al complesso monumentale di Sant'Antonio di Ranverso

CIG B259E6E9D4 CUP B88D23000020006

Arch. Luigi VALDEMARIN

Progetto di Fattibilità Tecnica ed Economica

Novembre 2024

capogruppo mandataria	studio associato
progettazione architettonica	FRATERNALI QUATTROCCO architetti
	corso C. G. Allamano 40/11c - 10136 - Torino
progettazione architettonica	Prof. Ing. Carlo OSTORERO Ing. Stefano GHEDIN Ing. Andrea MIRABILE
progettazione architettonica	Arch. Paolo Mauro SUDANO - Arch. Mara LIUZZI
restauro	Dott.ssa Barbara RINETTI
opere del verde	Studio Ing. Marcello CONCAS e Associati
strutture	Studio Associato VIGETTI MERLO (Dott. Agr. Francesco MERLO)
geologia	Studio Associato S.R.G. (Dott. Geol. Michele DE RUVO)
impianti	PROECO s.s. (Ing. Giuseppe BONFANTE)
sostenibilità	ONLECO s.r.l. (Ing. Giuseppe BONFANTE)
giovani professionisti	Ing. Simone GRAMAGLIA Ing. Simona SANTOLERI Arch. Danilo IANNETTI Dott. Mauro CORTELAZZO
consulente archeologia	

codice elaborato

titolo elaborato
n. / data / revisione

arch REST06 - Restauro
Prospetti - sezioni/OSPEDALETTO
01 / 11.11.2024 / emissione